

スプリング式

VIBRATION ISOLATION TRESTLE

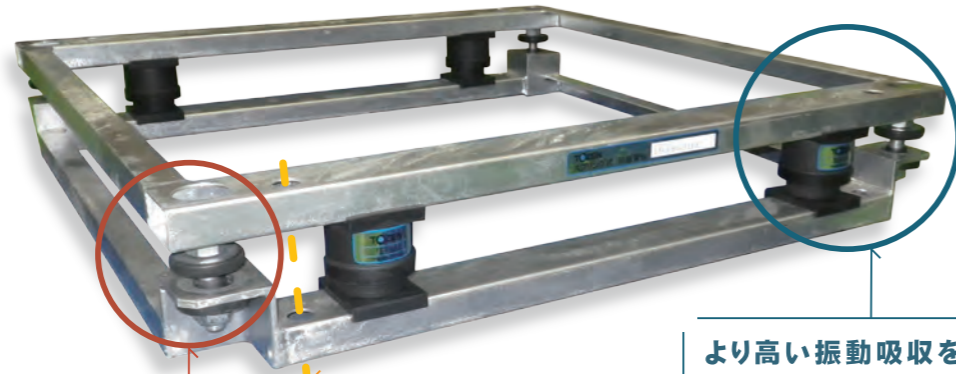
TOZEN NEW TYPE!

防振架台

特徴



機器重心配置済みのため
大幅なレベル調整が不要



横揺れ防止スナッパー
付きストッパーボルト
を採用

機器取り付け穴と
アンカーボルト穴が同一

より高い振動吸収をする
「TSシリーズ」を採用

置型防振スプリング

TS SERIES

TSシリーズ



より高い振動吸収を
コントロールする製品ラインナップ

特徴

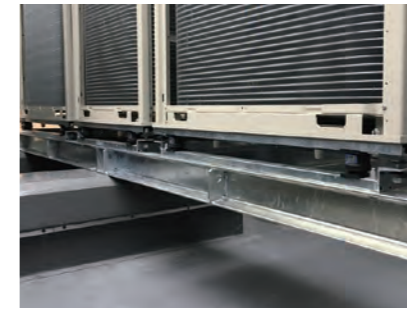
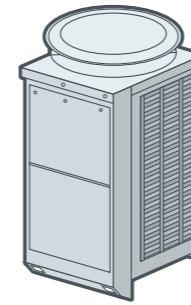


選定目安表

	TS-1	TS-2	TS-3	TS-4/5	TS-B	TLS
荷重範囲 (kg)	10~300	10~197	125~290	90~570	10~466	20~550
固有振動数 (Hz)	約4~5	約3~4	約2.5~3	約1.8~2.5	約4~5	約3.5~4.5

高周波振動に対するサージング防止製品も取り揃えておりますのでご相談ください。

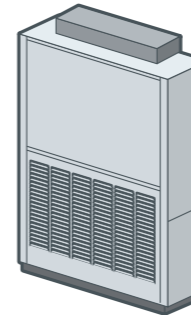
室外機EHP



特徴

主な振動源はコンプレッサーです。1台での振動はあまり大きなものではありませんが、多数の室外機が同じ場所に設置された場合は、大きな振動となるため防振対策が必要になります。

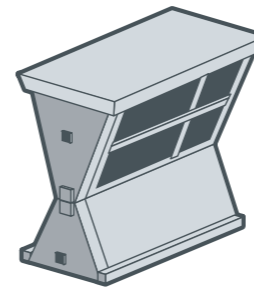
室内機床置形



特徴

主な振動源は内部のシロッコファンです。シロッコファンは低回転で運転するため、動力サイズによっては、大きな振動になり、防振対策に注意が必要です。

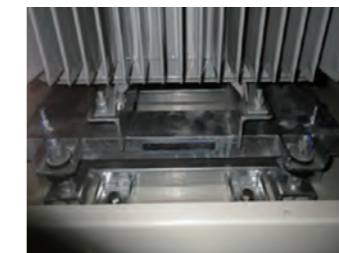
チラー



特徴

室外機同様コンプレッサーが振動源となりますが、高出力のコンプレッサーが搭載されているため、大きな振動となり、防振対策を行わないと、不具合へ繋がる可能性があります。

その他



エアハンドリングユニット

変圧器

送風機

●各メーカーの機器に対応しております。本体表面処理は、標準で溶融亜鉛めっき仕上げとなっておりますが、特殊仕様も可能です。詳しくは、弊社営業担当にお問い合わせください。

本体表面処理仕様

- 標準品…溶融亜鉛めっき仕上げ (HDZT49・56)
- 耐重塩害仕様、特殊塗装は別途、ご相談ください。