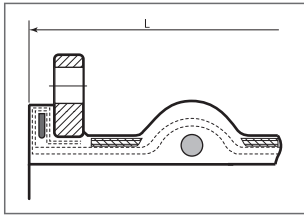


LSコネクタ Gタイプ〈地震対応型(中圧用)〉 フランジタイプ



※ 当製品は受注生産品です。
 ※ 右表の価格は下記の仕様を対象としています。

露出・埋設兼用タイプ
 フランジ規格: JIS 10K・水協 7.5K (SS 400)
 フランジ塗装: エポキシ樹脂(黒)塗装

製品仕様	
露出・埋設区分	圧力区分 最高使用圧力 MPa{kgf/cm ² }
露出・埋設兼用	0.5 {5.1} 以下
負圧用	使用条件に合わせ別途見積りいたします。

※ 仕様変更をご希望の場合は、お問い合わせください。
 ※ **ゴム材質変更**の場合は、別途見積りいたします。
 ※ JWWA Z 108による**水道用資機材基準対応品**につきましては別途見積りいたします。

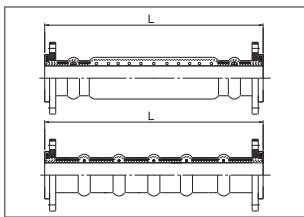
300mm偏心		納期 30日	
呼び径×山数×L	露出・埋設兼用		
20A×5山× 550L	197,000		
25A×5山× 550L	197,000		
32A×5山× 550L	203,000		
40A×5山× 550L	203,000		
50A×5山× 550L	221,000		
65A×5山× 650L	230,000		
80A×5山× 650L	248,000		
100A×5山× 650L	355,000		
125A×5山× 650L	409,000		
150A×5山× 650L	494,000		
200A×5山× 700L	679,000		
250A×5山× 700L	801,000		
300A×5山× 800L	902,000		
350A×5山× 900L	1,071,000		
400A×5山× 900L	1,190,000		
450A×5山× 900L	1,386,000		
500A×5山× 900L	1,513,000		
600A×6山×1000L	1,822,000		

◆標準品: JIS 10K(SS 400)

400mm偏心		納期 30日	
呼び径×山数×L	露出・埋設兼用		
20A×7山× 750L	214,000		
25A×7山× 750L	214,000		
32A×7山× 750L	226,000		
40A×7山× 750L	226,000		
50A×7山× 750L	243,000		
65A×6山× 750L	253,000		
80A×6山× 750L	273,000		
100A×6山× 750L	390,000		
125A×6山× 750L	449,000		
150A×6山× 750L	543,000		
200A×7山× 850L	747,000		
250A×7山× 850L	880,000		
300A×7山× 950L	992,000		
350A×7山×1100L	1,179,000		
400A×7山×1100L	1,428,000		
450A×7山×1100L	1,663,000		
500A×7山×1100L	1,815,000		
600A×7山×1250L	2,187,000		

◆標準品: JIS 10K(SS 400)

LSコネクタ Gタイプ〈地震対応型(高圧用)〉 フランジタイプ



※ 300Aまでは2山タイプとなります。
 ※ 当製品は受注生産品です。
 ※ 右表の価格は下記の仕様を対象としています。

露出・埋設兼用タイプ
 フランジ規格: JIS 10K・水協 7.5K (SS 400)
 フランジ塗装: エポキシ樹脂(黒)塗装

製品仕様	
露出・埋設区分	最高使用圧力 MPa{kgf/cm ² }
露出・埋設兼用	1.0 {10.2} 以下
負圧用	使用条件に合わせ別途見積りいたします。

※ 仕様変更をご希望の場合は、お問い合わせください。
 ※ **ゴム材質変更**の場合は、別途見積りいたします。
 ※ JWWA Z 108による**水道用資機材基準対応品**につきましては別途見積りいたします。

300mm偏心		納期 30日	
呼び径×山数×L	露出・埋設兼用		
20A×2山× 700L	249,000		
25A×2山× 700L	249,000		
32A×2山× 700L	265,000		
40A×2山× 700L	265,000		
50A×2山× 700L	396,000		
65A×2山× 800L	424,000		
80A×2山× 800L	467,000		
100A×2山× 800L	518,000		
125A×2山× 900L	564,000		
150A×2山× 900L	649,000		
200A×2山×1000L	730,000		
250A×2山×1000L	891,000		
300A×2山×1100L	1,042,000		
350A×5山× 900L	1,179,000		
400A×5山× 900L	1,309,000		
450A×5山× 900L	1,525,000		
500A×5山× 900L	1,665,000		
600A×6山×1000L	2,005,000		

◆標準品: JIS 10K(SS 400)

400mm偏心		納期 30日	
呼び径×山数×L	露出・埋設兼用		
20A×2山×1000L	327,000		
25A×2山×1000L	327,000		
32A×2山×1000L	362,000		
40A×2山×1000L	362,000		
50A×2山×1100L	474,000		
65A×2山×1100L	541,000		
80A×2山×1100L	592,000		
100A×2山×1200L	677,000		
125A×2山×1200L	720,000		
150A×2山×1200L	789,000		
200A×2山×1300L	930,000		
250A×2山×1400L	1,125,000		
300A×2山×1400L	1,351,000		
350A×7山×1100L	1,506,000		
400A×7山×1100L	1,571,000		
450A×7山×1100L	1,830,000		
500A×7山×1100L	1,997,000		
600A×7山×1250L	2,406,000		

◆標準品: JIS 10K(SS 400)

防振製品

ゴム製フレキシブル継手

ゴム製可とう伸縮継手

フッ素樹脂製フレキシブル継手

関連機器